

# ORIENTAÇÃO PARA FORNECIMENTO DE SUCATA

MATERIAL

**SUCATA DE PAPEL  
E PAPELÃO**

# O QUE É APROVADO

---



## PAPELÃO ONDULADO 1 – MARROM



O papelão ondulado 1, mais conhecido como marrom, é caracterizado por não possuir impurezas, nem mesmo as resultantes de pintura ou impressão (cor).

## PAPELÃO ONDULADO 2 – PÓS-CONSUMO



O papelão ondulado 2, mais conhecido como papelão pós-consumo, é caracterizado por possuir resquícios de tintura resultantes de pintura ou impressão (cor).

## PAPEL ORIGINADO DE ARQUIVO MORTO



Tal papel é gerado através da destruição de arquivo morto.

# O QUE É APROVADO

---

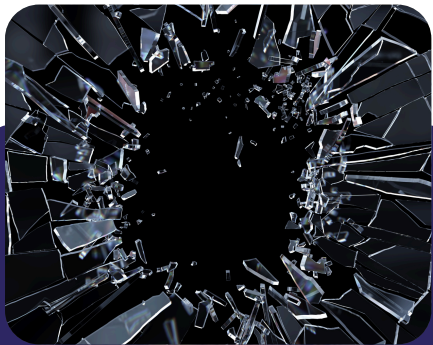
## PAPEL DE TERCEIRA / 3º LINHA



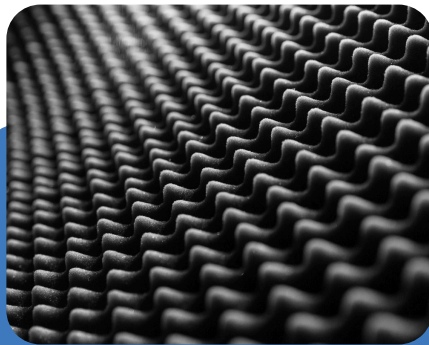
O papel de terceira é um papel considerado pós-consumo, que contém impurezas, mas não contaminantes. Ele é gerado principalmente de forma doméstica.

# O QUE É CONSIDERADO IMPUREZA:

---



VIDROS



ESPUMA



MADEIRA



ISOPOR



BORRACHA



TECIDO



PAPEL  
AMASSADO



TUBETE E/OU  
CHAPATEX DE MDF



PAPELÃO  
MOLHADO OU  
ÚMIDO

# O QUE É CONSIDERADO IMPUREZA:

---



PAPEL  
PLASTIFICADO



ETIQUETAS  
ADESIVAS,  
PAPÉIS  
SANITÁRIOS E  
PAPÉIS CARBONO



GUARDANAPOS  
USADOS



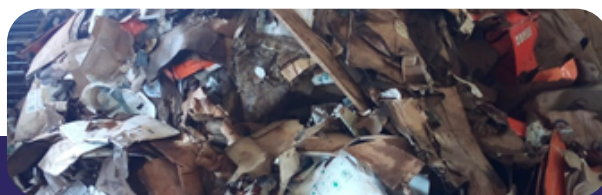
CIMENTO E  
CONCRETO



TERRA, AREIA E  
PEDRA



LÃ DE VIDRO



PAPELÃO CONTAMINADO COM  
ÓLEO E/OU PRODUTOS QUÍMICOS

# O QUE NÃO É ACEITO

---

Materiais sem procedência legal.



## CONTATOS



[www.metalvareza.com.br](http://www.metalvareza.com.br)



(19) 3811-8019



(19) 3851-9777



Rua Cel. Delmiro Gouvêia, 325 - Distrito Industrial  
Getúlio Vargas, Mogi Guaçu - SP, 13846-170